

По вопросам продаж и поддержки обращайтесь:

Алматы (7273)495-231
Ангарск (3955)60-70-56
Архангельск (8182)63-90-72
Астрахань (8512)99-46-04
Барнаул (3852)73-04-60
Белгород (4722)40-23-64
Благовещенск (4162)22-76-07
Брянск (4832)59-03-52
Владивосток (423)249-28-31
Владикавказ (8672)28-90-48
Владимир (4922)49-43-18
Волгоград (844)278-03-48
Вологда (8172)26-41-59
Воронеж (473)204-51-73
Екатеринбург (343)384-55-89
Иваново (4932)77-34-06
Ижевск (3412)26-03-58
Иркутск (395)279-98-46
Казань (843)206-01-48
Россия +7(495)268-04-70

Калининград (4012)72-03-81
Калуга (4842)92-23-67
Кемерово (3842)65-04-62
Киров (8332)68-02-04
Коломна (4966)23-41-49
Кострома (4942)77-07-48
Краснодар (861)203-40-90
Красноярск (391)204-63-61
Курск (4712)77-13-04
Курган (3522)50-90-47
Липецк (4742)52-20-81
Магнитогорск (3519)55-03-13
Москва (495)268-04-70
Мурманск (8152)59-64-93
Набережные Челны (8552)20-53-41
Нижний Новгород (831)429-08-12
Новокузнецк (3843)20-46-81
Ноябрьск (3496)41-32-12
Новосибирск (383)227-86-73
Киргизия +996(312)-96-26-47

Омск (3812)21-46-40
Орел (4862)44-53-42
Оренбург (3532)37-68-04
Пенза (8412)22-31-16
Петрозаводск (8142)55-98-37
Псков (8112)59-10-37
Пермь (342)205-81-47
Ростов-на-Дону (863)308-18-15
Рязань (4912)46-61-64
Самара (846)206-03-16
Саранск (8342)22-96-24
Санкт-Петербург (812)309-46-40
Саратов (845)249-38-78
Севастополь (8692)22-31-93
Симферополь (3652)67-13-56
Смоленск (4812)29-41-54
Сочи (862)225-72-31
Ставрополь (8652)20-65-13
Сургут (3462)77-98-35
Казахстан +7(7172)727-132

Сыктывкар (8212)25-95-17
Тамбов (4752)50-40-97
Тверь (4822)63-31-35
Тольятти (8482)63-91-07
Томск (3822)98-41-53
Тула (4872)33-79-87
Тюмень (3452)66-21-18
Ульяновск (8422)24-23-59
Улан-Удэ (3012)59-97-51
Уфа (347)229-48-12
Хабаровск (4212)92-98-04
Чебоксары (8352)28-53-07
Челябинск (351)202-03-61
Череповец (8202)49-02-64
Чита (3022)38-34-83
Якутск (4112)23-90-97
Ярославль (4852)69-52-93

НАБОР АЛМАЗНЫХ ПЛАСТИН TSPROF (5 ШТ)



Артикул: TS-SH2000*

Алмазные пластины на гальванической связке обеспечивают интенсивный сьем металла и могут использоваться для режущей кромки ножа, имеющей существенные повреждения (сколы, замины и т.п).

Набор алмазных пластин на бланках содержит:

Пластина алмазная F150 Extra Coarse используется для грубой черновой обработки лезвия, при формировании формы клинка.

Пластина алмазная F220 Coarse используется для формирования режущей кромки.

Пластина алмазная F400 Medium используется для основных операций по заточке и создания агрессивного реза.

Пластина алмазная F600 Fine используется для предфинишной обработки режущей кромки, убираются заметные риски от заточки.

Пластина алмазная F1000 Very Fine используется для финишной доводки режущей кромки.

Работают заметно агрессивнее брусков на органической и металлической связках с аналогичным размером зерна. Это достигается за счет выступающих алмазных зерен, в то время как в металлической и органической связке алмазные зерна утоплены в связующее вещество и перемешаны с ним. Концентрация размеров зерна в слое 100%. В то же время необходимо отметить, что по длительности работы такие бруски будут уступать брускам на других связках из-за тонкого слоя напыления, которое активно стирается в процессе заточки.

Также важно учитывать, что при работе такими алмазами по мягким сталям, твердостью до 58 HRC этот тип брусков вырабатывается быстрее, чем при работе по сталям с высокой твердостью.

Алмазные пластины на гальванической связке не требуют подготовки к работе (выравнивания, «взбадривания» и т.п.).

Размер абразива: 4x25x150 мм

Зернистость:

150 grit (FEPA-F)

220 grit (FEPA-F)

400 grit (FEPA-F)

600 grit (FEPA-F)

1000 grit (FEPA-F)

Возможны незначительные пятна на поверхности абразива, не влияющие на работу.

НАБОР АЛМАЗНЫХ БРУСКОВ С ТРЕХСЛОЙНЫМ НАПЫЛЕНИЕМ (4 ШТ.)



Артикул: TS-SH2000

Набор алмазных брусков с трехслойным напылением (4 шт.). Набор предназначен для грубой, черновой обдирки. Бруски изготовлены на гальванической связке. Обеспечивают интенсивный съем металла и могут использоваться для режущей кромки ножа, имеющей существенные повреждения (сколы, замины и т.п). Работают заметно агрессивнее брусков на органической и металлической связках с аналогичным размером зерна и практически не засаливаются. Это достигается за счет выступающих алмазных зерен, в то время как в металлической и органической связке алмазные зерна утоплены в связующее вещество и перемешаны с ним. Брусок содержит тройное алмазное напыление. Алмазный слой расположен с двух сторон бруска, с одинаковой зернистостью с каждой стороны. Концентрация алмазов в слое 100%. Геометрия рабочей плоскости с обеих сторон ровная, брусок не нуждается в выравнивании, алмазный слой вскрывается во время работы. Набор алмазных брусков поставляется в нейлоновом чехле.

Характеристики:

Длина:150 мм

Ширина:20 мм

Высота:3 мм

Зернистость порошка (мкм): 28/20, 50/40, 80/63, 100/80.

Марка порошка: AC15

Рекомендации по применению: перед началом работы смочить алмазный слой бруска водой. В процессе заточки периодически промывать алмазный слой чистой теплой водой со щеточкой, не допускать засаливания. Не предназначено для работы с маслом. После прекращения работы очистить от загрязнения, промыть в теплой воде. Хранить в сухом месте.

ПЛАСТИНА АЛМАЗНАЯ TSPROF F150 EXTRA COARSE



Артикул: TS-SH1900€

Пластина алмазная Blitz F150 Extra Coarse, для грубой обдирки. Алмазная пластина Blitz используется для заточки любых ножей.

Алмазные пластины на гальванической связке обеспечивают интенсивный съем металла и могут использоваться для режущей кромки ножа, имеющей существенные повреждения (сколы, замины и т.п.).

Пластина алмазная F150 Extra Coarse используется для грубой черновой обработки лезвия, при формировании формы клинка.

Работают заметно агрессивнее брусков на органической и металлической связках с аналогичным размером зерна. Это достигается за счет выступающих алмазных зерен, в то время как в металлической и органической связке алмазные зерна утоплены в связующее вещество и перемешаны с ним. Концентрация размеров зерна в слое 100%. В то же время необходимо отметить, что по длительности работы такие бруски будут уступать брускам на других связках из-за тонкого слоя напыления, которое активно стирается в процессе заточки.

Также важно учитывать, что при работе такими алмазами по мягким сталям, твердостью до 58 HRC этот тип брусков вырабатывается быстрее, чем при работе по сталям с высокой твердостью.

Алмазные пластины на гальванической связке не требуют подготовки к работе (выравнивания, «взбадривания» и т.п.).

Размер абразива: 4x25x150 мм

Зернистость: 150 grit (FEPA-F)

Возможны незначительные пятна на поверхности абразива, не влияющие на работу.

ПЛАСТИНА АЛМАЗНАЯ TSPROF F220 COARSE



Артикул: TS-SH1900€

Алмазные пластины на гальванической связке обеспечивают интенсивный съем металла и могут использоваться для режущей кромки ножа, имеющей существенные повреждения (сколы, замины и т.п).

Пластина алмазная F220 Coarse используется для формирования режущей кромки.

Работают заметно агрессивнее брусков на органической и металлической связках с аналогичным размером зерна. Это достигается за счет выступающих алмазных зерен, в то время как в металлической и органической связке алмазные зерна утоплены в связующее вещество и перемешаны с ним. Концентрация размеров зерна в слое 100%. В то же время необходимо отметить, что по длительности работы такие бруски будут уступать брускам на других связках из-за тонкого слоя напыления, которое активно стирается в процессе заточки.

Также важно учитывать, что при работе такими алмазами по мягким сталям, твердостью до 58 HRC этот тип брусков вырабатывается быстрее, чем при работе по сталям с высокой твердостью.

Алмазные пластины на гальванической связке не требуют подготовки к работе (выравнивания, «взбадривания» и т.п.).

Размер абразива: 4x25x150 мм

Зернистость: 220 grit (FEPA-F)

Возможны незначительные пятна на поверхности абразива, не влияющие на работу.

ПЛАСТИНА АЛМАЗНАЯ TSPROF F400 MEDIUM



Артикул: TS-SH1900€

Алмазные пластины на гальванической связке обеспечивают интенсивный съем металла и могут использоваться для режущей кромки ножа, имеющей существенные повреждения (сколы, замины и т.п).

Пластина алмазная F400 Medium используется для основных операций по заточке и создания агрессивного реза.

Работают заметно агрессивнее брусков на органической и металлической связках с аналогичным размером зерна. Это достигается за счет выступающих алмазных зерен, в то время как в металлической и органической связке алмазные зерна утоплены в связующее вещество и перемешаны с ним. Концентрация размеров зерна в слое 100%. В то же время необходимо отметить, что по длительности работы такие бруски будут уступать брускам на других связках из-за тонкого слоя напыления, которое активно стирается в процессе заточки.

Также важно учитывать, что при работе такими алмазами по мягким сталям, твердостью до 58 HRC этот тип брусков выработывается быстрее, чем при работе по сталям с высокой

твёрдостью.

Алмазные пластины на гальванической связке не требуют подготовки к работе (выравнивания, «взбадривания» и т.п.).

Размер абразива: 4x25x150 мм

Зернистость: 400 grit (FEPA-F)

Возможны незначительные пятна на поверхности абразива, не влияющие на работу.

ПЛАСТИНА АЛМАЗНАЯ TSPROF F600 FINE



Артикул: TS-SH1900€

Алмазные пластины на гальванической связке обеспечивают интенсивный съем металла и могут использоваться для режущей кромки ножа, имеющей существенные повреждения (сколы, замины и т.п.).

Пластина алмазная F600 Fine используется для предфинишной обработки режущей кромки, убираются заметные риски от заточки.

Работают заметно агрессивнее брусков на органической и металлической связках с аналогичным размером зерна. Это достигается за счет выступающих алмазных зерен, в то время как в металлической и органической связке алмазные зерна утоплены в связующее вещество и перемешаны с ним. Концентрация размеров зерна в слое 100%. В то же время необходимо отметить, что по длительности работы такие бруски будут уступать брускам на других связках из-за тонкого слоя напыления, которое активно стирается в процессе заточки.

Также важно учитывать, что при работе такими алмазами по мягким сталям, твердостью до 58 HRC этот тип брусков выработывается быстрее, чем при работе по сталям с высокой

твёрдостью.

Алмазные пластины на гальванической связке не требуют подготовки к работе (выравнивания, «взбадривания» и т.п.).

Размер абразива: 4x25x150 мм

Зернистость: 600 grit (FEPA-F)

Возможны незначительные пятна на поверхности абразива, не влияющие на работу.

ПЛАСТИНА АЛМАЗНАЯ TSPROF F1000 VERY FINE



Артикул: TS-SH1900€

Алмазные пластины на гальванической связке обеспечивают интенсивный съём металла и могут использоваться для режущей кромки ножа, имеющей существенные повреждения (сколы, замины и т.п).

Пластина алмазная F1000 Very Fine используется для финишной доводки режущей кромки.

Работают заметно агрессивнее брусков на органической и металлической связках с аналогичным размером зерна. Это достигается за счет выступающих алмазных зерен, в то время как в металлической и органической связке алмазные зерна утоплены в связующее вещество и перемешаны с ним. Концентрация размеров зерна в слое 100%. В то же время необходимо отметить, что по длительности работы такие бруски будут уступать брускам на других связках из-за тонкого слоя напыления, которое активно стирается в процессе заточки.

Также важно учитывать, что при работе такими алмазами по мягким сталям, твердостью до 58 HRC этот тип брусков вырабатывается быстрее, чем при работе по сталям с высокой твердостью.

Алмазные пластины на гальванической связке не требуют подготовки к работе (выравнивания, «взбадривания» и т.п.).

Размер абразива: 4x25x150 мм

Зернистость: 1000 grit (FEPA-F)

Возможны незначительные пятна на поверхности абразива, не влияющие на работу.

АЛМАЗНЫЙ БРУСОК С ТРЕХСЛОЙНЫМ НАПЫЛЕНИЕМ 100/80



Артикул: TS-SH2000

Алмазный брусок 100/80. Изготовлен на гальванической связке. Алмазные бруски на гальванической связке обеспечивают интенсивный съем металла и могут использоваться для режущей кромки ножа, имеющей существенные повреждения (сколы, замины и т.п). Работают заметно агрессивнее брусков на органической и металлической связках с аналогичным размером зерна. Это достигается за счет выступающих алмазных зерен, в то время как в металлической и органической связке алмазные зерна утоплены в связующее вещество и перемешаны с ним. Брусок содержит тройное алмазное напыление. Алмазный слой расположен с двух сторон пластины, с одинаковой зернистостью с каждой стороны. Концентрация алмазов в слое 100%. Геометрия рабочей плоскости с обеих сторон ровная, брусок не нуждается в выравнивании, алмазный слой вскрывается во время работы.

Брусок предназначен для черновой заточки ножей.

Характеристики:**Длина:**150 мм**Ширина:**20 мм**Высота:**3 мм**Зернистость порошка (мкм):**100/80**Марка порошка:** AC15

Рекомендации по применению: перед началом работы смочить алмазный слой бруска водой. В процессе заточки периодически промывать алмазный слой чистой теплой водой со щеточкой, не допускать засаливания. Не предназначено для работы с маслом. После прекращения работы очистить от загрязнения, промыть в теплой воде. Хранить в сухом месте.

АЛМАЗНЫЙ БРУСОК С ТРЕХСЛОЙНЫМ НАПЫЛЕНИЕМ 125/100



Артикул: TS-SH2000

Алмазный брусок 125/100. Изготовлен на гальванической связке. Алмазные бруски на гальванической связке обеспечивают интенсивный съем металла и могут использоваться для режущей кромки ножа, имеющей существенные повреждения (сколы, замины и т.п). Работают заметно агрессивнее брусков на органической и металлической связках с аналогичным размером зерна. Это достигается за счет выступающих алмазных зерен, в то время как в металлической и органической связке алмазные зерна утоплены в связующее вещество и перемешаны с ним. Брусок содержит тройное алмазное напыление. Алмазный слой расположен с двух сторон пластины, с одинаковой зернистостью с каждой стороны. Концентрация алмазов в слое 100%. Геометрия рабочей плоскости с обеих сторон ровная, брусок не нуждается в выравнивании, алмазный слой вскрывается во время работы.

Брусок предназначен для черновой заточки ножей.

Характеристики:

Длина:150 мм

Ширина:20 мм

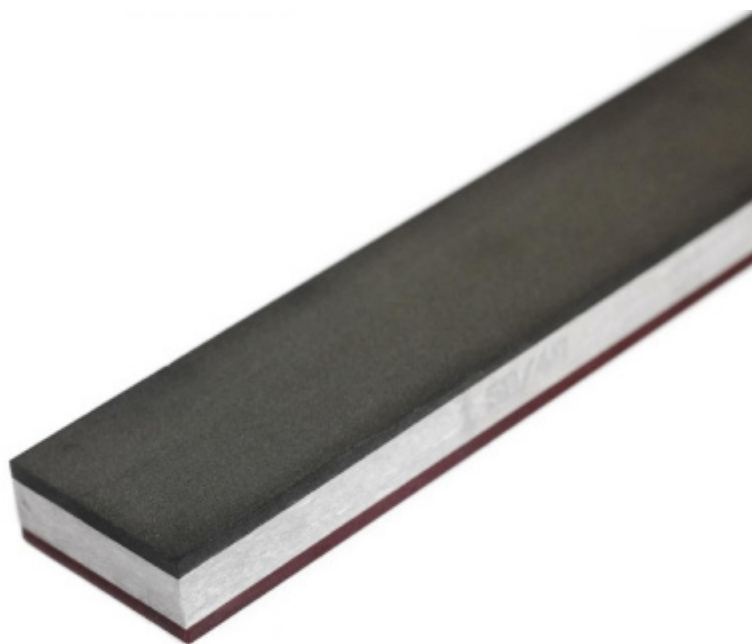
Высота: 3 мм

Зернистость порошка (мкм): 125/100

Марка порошка: AC15

Рекомендации по применению: перед началом работы смочить алмазный слой бруска водой. В процессе заточки периодически промывать алмазный слой чистой теплой водой со щеточкой, не допускать засаливания. Не предназначено для работы с маслом. После прекращения работы очистить от загрязнения, промыть в теплой воде. Хранить в сухом месте.

БРУСОК АЛМАЗНЫЙ ДВУХСТОРОННИЙ 50/40-20/14 100% (ПРЕМИУМ)



Артикул: TS-SH2000€

Брусочек Веневского алмазного завода премиальной серии на ровной алюминиевой пластине. Абразивный слой на этой пластине не спекается, а приклеивается к корпусу пластины. Уже из коробки такой брусочек готов к работе, он не требует выравнивания на карбиде кремния.

Брусочек подойдет для основной заточки.

Сторона 50/40 изготовлена на органической связке **B2-01**. Органическая связка состоит из фенолформальдегидных смол и различных композиций на их основе. Которые при горячем прессовании бакелизируются в твердое и достаточно прочное вещество, удерживающее режущие зерна в рабочем слое инструмента. При этом такая связка будет достаточно прочная и вязкая, но недостаточно жесткая. Для придания ей жесткости добавляются абразивные шлифпорошки, например карбид бора.

Сторона 20/14 выполнена на новой модернизированной связке **OSB**. Отличие связки OSB от других в том, что в ней не применяется карбид бора. Кроме того, абразивный слой на ней не спекается, а приклеивается к корпусу металлической пластины. Отсутствие лишних вкраплений других абразивов дает возможность делать более мягкую и тонкую работу. Уже из коробки такой брусок готов к работе, он не требует выравнивания на карбиде кремния. OSB связка идеальна для твердых сталей на маленьких углах.

Размер камня: 200x35x14 мм.

Зернистость 1 сторона: 50/40 мкм.

Зернистость 2 сторона: 20/14 мкм.

Концентрация алмазного порошка: 100%

Толщина алмазного слоя: 3 мм

Органическая связка.

Рекомендации по работе:

Работать на такой связке можно как с мыльной водой, так и с маслом. При этом сам производитель рекомендует работать с водой или с мыльной водой, но работа с маслом дает отличный результат в плане чистоты самого процесса, не оставляя такого большого количества водной суспензии.

БРУСОК АЛМАЗНЫЙ ДВУХСТОРОННИЙ 20/14-7/5 100 % (OSB)



Артикул: TS-SH2000*

Брусок Веневского алмазного завода изготовлен на новой модернизированной связке **OSB**. Отличие связки OSB от других в том, что в ней не применяется карбид бора. Кроме того, абразивный слой на ней не спекается, а приклеивается к корпусу металлической пластины. Отсутствие лишних вкраплений других абразивов дает возможность делать более мягкую и тонкую работу. OSB связка идеальна для твердых сталей на маленьких углах.

Предназначен для предфинишной заточки.

Характеристики:

Размер камня: 200x35x10 мм.

Зернистость 1 сторона: 20/14 мкм.

Зернистость 2 сторона: 7/5 мкм.

Концентрация алмазного порошка: 100%

Толщина алмазного слоя: 3 мм

Органическая связка.

Рекомендации по работе: работать на такой связке можно как с мыльной водой, так и с маслом. При этом сам производитель рекомендует работать с водой или с мыльной водой, но работа с маслом дает отличный результат в плане чистоты самого процесса, не оставляя такого большого количества водной суспензии.

БРУСОК АЛМАЗНЫЙ ДВУХСТОРОННИЙ 160/125-100/80 100% (ПРЕМИУМ)



Артикул: TS-SH2000€

Брусочек Венецкого алмазного завода премиальной серии на ровной алюминиевой пластине. Изготовлен на органической связке В2-01. Органическая связка состоит из фенолформальдегидных смол и различных композиций на их основе. Которые при горячем прессовании бакелизируются в твёрдое и достаточно прочное вещество, удерживающее режущие зерна в рабочем слое инструмента. При этом такая связка будет достаточно прочная и вязкая, но недостаточно жесткая. Для придания ей жесткости добавляются абразивные шлифпорошки, например карбид бора. Абразивный слой на этой пластине не спекается, а приклеивается к корпусу пластины. Уже из коробки такой брусок готов к работе, он не требует выравнивания на карбиде кремния.

Брусок подойдет для черновой и основной заточки.

Размер камня: 200x35x14 мм.

Зернистость 1 сторона: 160/125 мкм.

Зернистость 2 сторона: 100/80 мкм.

Концентрация алмазного порошка: 100%

Толщина алмазного слоя: 3 мм

Органическая связка

Рекомендации по работе:

Работать на такой связке можно как с мыльной водой, так и с маслом. При этом сам производитель рекомендует работать с водой или с мыльной водой, но работа с маслом дает отличный результат в плане чистоты самого процесса, не оставляя такого большого количества водной суспензии.

БРУСОК АЛМАЗНЫЙ ДВУХСТОРОННИЙ 7/5-3/2 100 % (ПРЕМИУМ)



Артикул: TS-SH2000*

Брусок Венецкого алмазного завода премиальной серии на ровной алюминиевой пластине. Изготовлен на органической связке OSB. Органическая связка состоит из фенолформальдегидных смол и различных композиций на их основе. Которые при горячем прессовании бакелизируются в твёрдое и достаточно прочное вещество, удерживающее режущие зерна в рабочем слое инструмента. При этом такая связка будет достаточно прочная и вязкая, но недостаточно жесткая. Для придания ей жесткости добавляются абразивные шлифпорошки, например карбид бора. Абразивный слой на этой пластине не спекается, а приклеивается к корпусу пластины. Уже из коробки такой брусок готов к работе, он не требует выравнивания на карбиде кремния.

Брусок подойдет для предфинишной и финишной доводки.

Размер камня: 200x35x14 мм.

Зернистость 1 сторона: 7/5 мкм.

Зернистость 2 сторона: 3/2 мкм.

Концентрация алмазного порошка: 100%

Толщина алмазного слоя: 3 мм

Рекомендации по работе:

Работать на такой связке можно как с мыльной водой, так и с маслом. При этом сам производитель рекомендует работать с водой или с мыльной водой, но работа с маслом дает отличный результат в плане чистоты самого процесса, не оставляя такого большого количества водной суспензии.

ЭЛЬБОРОВЫЙ БРУСОК ДЛЯ ЗАТОЧКИ НОЖЕЙ ПРЕМИУМ 200/160



Артикул: TS-SH2001270

Брусок изготовлен из **кубического нитрида бора (Эльбора)**. Брусок на металлической связке (медно-оловянной, марки M2-01). Объемное содержание эльборов в бруске 100% с равномерным распределением по всему объему. Это позволяет работать бруском с обеих сторон (бруски монослойные). Геометрия рабочей плоскости с обеих сторон ровная, брусок не нуждается в выравнивании, эльборовый слой вскрывается во время работы.

Брусок **200/160** предназначен для обдирки и черновой заточки режущей кромки.

Характеристики:

Длина: 150 – 150,5 мм

Ширина: 25 – 25,5 мм

Толщина: 3,0 – 3,1 мм

Связка: M2-01

Рекомендации по применению: эльборовые бруски не смачиваются водой, рекомендуем перед использованием нанести на поверхность несколько капель масла для заточки, после работы можно промыть водой.

ЭЛЬБОРОВЫЙ БРУСОК ДЛЯ ЗАТОЧКИ НОЖЕЙ ПРЕМИУМ 28/20



Артикул: TS-SH2000960

Брусок изготовлен из кубического нитрида бора (Эльбора). Брусок на металлической связке (медно-оловянной, марки M2 - 01). Объёмное содержание эльборов в бруске 100% с равномерным распределением по всему объёму. Это позволяет работать бруском с обеих сторон (бруски монослойные). Геометрия рабочей плоскости с обеих сторон ровная, брусок не нуждается в выравнивании, эльборовый слой вскрывается во время работы.

Брусок 28/20 предназначен для предфинишной заточки.

Характеристики:

Длина: 150 – 150,5 мм

Ширина: 25 – 25,5 мм

Толщина: 3,0 – 3,1 мм

Толщина брусков в комплекте: 3,0 – 3,1 мм

Рекомендации по применению: эльборовые бруски не смачиваются водой, рекомендуем перед использованием нанести на поверхность несколько капель масла для заточки, после работы можно промыть водой.

ЭЛЬБОРОВЫЙ БРУСОК ДЛЯ ЗАТОЧКИ НОЖЕЙ ПРЕМИУМ 40/28



Артикул: TS-SH20009

Брусок изготовлен из кубического нитрида бора (Эльбора). Брусок на металлической связке (медно-оловянной, марки M2 - 01). Объемное содержание эльборов в бруске 100% с равномерным распределением по всему объему. Это позволяет работать бруском с обеих сторон (бруски монослойные). Геометрия рабочей плоскости с обеих сторон ровная, брусок не нуждается в выравнивании, эльборовый слой вскрывается во время работы.

Брусок 40/28 предназначен для основной заточки.

Характеристики:

Длина: 150 – 150,5 мм

Ширина: 25 – 25,5 мм

Толщина: 3,0 – 3,1 мм

Рекомендации по применению: эльборовые бруски не смачиваются водой, рекомендуем перед использованием нанести на поверхность несколько капель масла для заточки, после работы можно промыть водой.

ЭЛЬБОРОВЫЙ БРУСОК ДЛЯ ЗАТОЧКИ НОЖЕЙ ПРЕМИУМ 63/50



Артикул: TS-SH2000980

Брусочек изготовлен из кубического нитрида бора (Эльбора). Брусочек на металлической связке (медно-оловянной, марки M2 - 01). Объемное содержание эльборов в брусочке 100% с равномерным распределением по всему объему. Это позволяет работать брусочком с обеих сторон (брусочки монослойные). Геометрия рабочей плоскости с обеих сторон ровная, брусочек не нуждается в выравнивании, эльборовый слой вскрывается во время работы.

Брусочек 63/50 предназначен для основной заточки.

Характеристики:

Длина: 150 – 150,5 мм

Ширина: 25 – 25,5 мм

Толщина: 3,0 – 3,1 мм

Рекомендации по применению: эльборовые бруски не смачиваются водой, рекомендуем перед использованием нанести на поверхность несколько капель масла для заточки, после работы можно промыть водой.

ЭЛЬБОРОВЫЙ БРУСОК ДЛЯ ЗАТОЧКИ НОЖЕЙ ПРЕМИУМ 100/80



Артикул: TS-SH2000990

Брусок изготовлен из кубического нитрида бора (Эльбора). Брусок на металлической связке (медно-оловянной, марки M2 - 01). Объемное содержание эльборов в бруске 100% с равномерным распределением по всему объему. Это позволяет работать бруском с обеих сторон (бруски монослойные). Геометрия рабочей плоскости с обеих сторон ровная, брусок не нуждается в выравнивании, эльборовый слой вскрывается во время работы.

Брусок 100/80 предназначен для основной заточки и формирования режущей кромки.

Характеристики:

Длина: 150 – 150,5 мм

Ширина: 25 – 25,5 мм

Толщина: 3,0 – 3,1 мм

Рекомендации по применению: эльборовые бруски не смачиваются водой, рекомендуем перед использованием нанести на поверхность несколько капель масла для заточки, после работы можно промыть водой.

БРУСОК АЛМАЗНЫЙ ДВУХСТОРОННИЙ 100/80-50/40 100%



Артикул: TS-SH18005

Брусок алмазный двухсторонний 100/80-50/40 100%

Алмазный брусок российского производства от Веневского завода алмазных инструментов. В отличие от абразивных камней алмазные бруски гораздо меньше изнашиваются, поэтому ими рекомендуется работать с твердыми сталями. Алмазный брусок - двухсторонний. Стороны промаркированы значением зернистости по шкале ГОСТ.

Предназначен для основной заточки.

Размер камня: 200x35x10 мм.

Зернистость 1 сторона: 100/80 мкм.

Зернистость 2 сторона: 50/40 мкм.

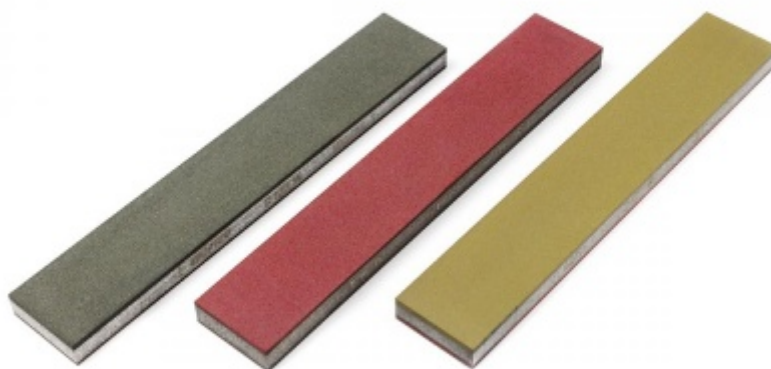
Концентрация алмазного порошка: 100%

Толщина алмазного слоя: 2мм

Органическая связка.

Рекомендации по работе: заточку производить с мыльной пеной или водой. Для очистки бруска от засаливания, использовать воду и щетку. Выравнивание производить на стекле с помощью порошка карбида кремния, для доводки бруска использовать алмазную пасту.

НАБОР АЛМАЗНЫХ БРУСКОВ ДЛЯ ЗАТОЧКИ, 200 ММ (3 ШТ)



Артикул: TS-SH22015

Алмазные бруски российского производства от Веневского завода алмазных инструментов. В отличие от абразивных камней алмазные бруски гораздо меньше изнашиваются, поэтому ими рекомендуется работать с твердыми сталями. Изготовлены на органической связке.

Стороны промаркированы значением зернистости по шкале ГОСТ. Заточка на алмазных брусках не требует специального масла – достаточно слегка увлажнить его водой. Комплект состоит из 3-х брусков, со 100 %-ой концентрацией алмазных зерен, это позволяет быстро и качественно выполнять практически весь спектр задач по заточке ножей, начиная от обдирочных операций, заканчивая окончательной полировкой РК.

Набор алмазных брусков содержит:

Двухсторонний алмазный брусок, 200x35x10 мм, 160/125 - 100/80 мкм, 100%, толщина алмазного слоя: 2 мм

Двухсторонний алмазный брусок, 200x35x10 мм, 50/40-20/14 мкм, 100%, толщина алмазного

слоя: 2мм.

Сторона 20/14 выполнена на новой модернизированной связке OSB. Отличие связки OSB от других в том, что в ней не применяется карбид бора. Кроме того, абразивный слой на ней не спекается, а приклеивается к корпусу металлической пластины. Отсутствие лишних вкраплений других абразивов дает возможность делать более мягкую и тонкую работу. OSB связка идеальна для твердых сталей на маленьких углах.

Двухсторонний алмазный брусок, 200x35x10 мм, 10/7-5/3 мкм, 100%, толщина алмазного слоя: 2мм.

Обе стороны бруска выполнены на новой модернизированной связке OSB. Отличие связки OSB от других в том, что в ней не применяется карбид бора. Кроме того, абразивный слой на ней не спекается, а приклеивается к корпусу металлической пластины. Отсутствие лишних вкраплений других абразивов дает возможность делать более мягкую и тонкую работу. OSB связка идеальна для твердых сталей на маленьких углах.

Характеристики алмазных брусков:

Размер камня: 200x35x10 мм.

Концентрация алмазного порошка: 100%

Толщина алмазного слоя: 2мм

Органическая связка.

Рекомендации по работе: заточку производить с мыльной пеной или водой. Для очистки бруска от засаливания, использовать воду и щетку. Выравнивание производить на стекле с помощью порошка карбида кремния, для доводки бруска использовать алмазную пасту.

БРУСОК АЛМАЗНЫЙ ДВУХСТОРОННИЙ 160/125-20/14 100%



Артикул: TS-SH18005

Брусок алмазный двухсторонний 160/125-20/14 100%

Алмазные бруски российского производства от Веневского завода алмазных инструментов. В отличие от абразивных камней алмазные бруски гораздо меньше изнашиваются, поэтому ими рекомендуется работать с твердыми сталями. Стороны промаркированы значением зернистости по шкале ГОСТ. Заточка на алмазных брусках не требует специального масла – достаточно слегка увлажнить его водой. Брусок со 100 %-ой концентрацией алмазных зерен, это позволяет быстро и качественно выполнять практически весь спектр задач по заточки ножей.

Размер камня: 200x35x10 мм

Зернистость 1 сторона: 160/125 мкм

Зернистость 2 сторона: 20/14 мкм

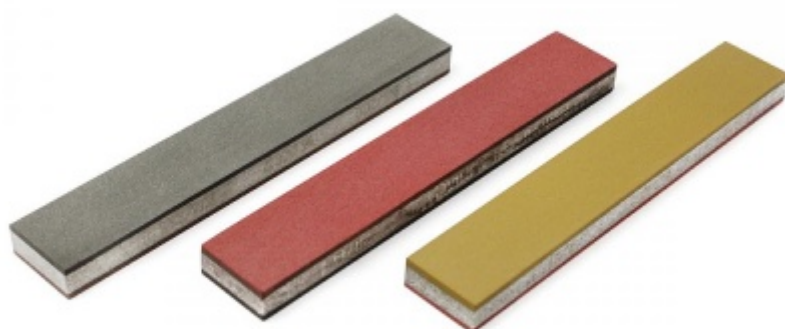
Концентрация алмазного порошка: 100%

Толщина алмазного слоя: 2мм

Органическая связка.

Рекомендации по работе: заточку производить с мыльной пеной или водой. Для очистки бруска от засаливания, использовать воду и щетку. Выравнивание производить на стекле с помощью порошка карбида кремния, для доводки бруска использовать алмазную пасту.

НАБОР АЛМАЗНЫХ БРУСКОВ ДЛЯ ЗАТОЧКИ, 150 ММ (3 ШТ)



Артикул: TS-SH22015

Алмазные бруски российского производства от Веневского завода алмазных инструментов. В отличие от абразивных камней алмазные бруски гораздо меньше изнашиваются, поэтому ими рекомендуется работать с твердыми сталями. Изготовлены на органической связке.

Стороны промаркированы значением зернистости по шкале ГОСТ. Заточка на алмазных брусках не требует специального масла – достаточно слегка увлажнить его водой. Комплект состоит из 3-х брусков, со 100 %-ой концентрацией алмазных зерен, это позволяет быстро и качественно выполнять практически весь спектр задач по заточке ножей, начиная от обдирочных операций, заканчивая окончательной полировкой РК.

Набор алмазных брусков содержит:

Двухсторонний алмазный брусок, 150x24x12 мм, 160/125 - 100/80 мкм, 100%, толщина алмазного слоя: 2 мм

Двухсторонний алмазный брусок, 150x24x12 мм, 50/40-20/14 мкм, 100%, толщина алмазного

слоя: 2мм.

Сторона 20/14 выполнена на новой модернизированной связке OSB. Отличие связки OSB от других в том, что в ней не применяется карбид бора. Кроме того, абразивный слой на ней не спекается, а приклеивается к корпусу металлической пластины. Отсутствие лишних вкраплений других абразивов дает возможность делать более мягкую и тонкую работу. OSB связка идеальна для твердых сталей на маленьких углах.

Двухсторонний алмазный брусок, 150x24x12 мм, 10/7-5/3 мкм, 100%, толщина алмазного слоя: 2мм.

Обе стороны бруска выполнены на новой модернизированной связке OSB. Отличие связки OSB от других в том, что в ней не применяется карбид бора. Кроме того, абразивный слой на ней не спекается, а приклеивается к корпусу металлической пластины. Отсутствие лишних вкраплений других абразивов дает возможность делать более мягкую и тонкую работу. OSB связка идеальна для твердых сталей на маленьких углах.

Характеристики алмазных брусков:

Размер камня: 150x24x12 мм

Концентрация алмазного порошка: 100%

Толщина алмазного слоя: 2 мм

Органическая связка

Рекомендации по работе: заточку производить с мыльной пеной или водой. Для очистки бруска от засаливания, использовать воду и щетку. Выравнивание производить на стекле с помощью порошка карбида кремния, для доводки бруска использовать алмазную пасту.

БРУСОК АЛМАЗНЫЙ ОДНОСТОРОННИЙ 200/160 100%



Артикул: TS-SH1800390

Брусок алмазный односторонний 200/160 100%

Для формирования режущей кромки. Обдирочный.

Односторонние алмазные бруски Веневского алмазного завода, удобные для работы со стандартным держателем абразивов Профиль. Брусок размещен на алюминиевом бланке. С обратной стороны бланка имеется маркировка зерна в мкм и концентрация алмазов.

Размер камня: 150×25×6 мм.

Толщина алмазного слоя: 3 мм

Зернистость: 200/160мкм

Концентрация алмазов в связке: 100%

Органическая связка.

Рекомендации по работе: заточку производить с мыльной пеной или водой. Для очистки бруска от засаливания, использовать воду и щетку. Выравнивание производить на стекле с помощью порошка карбида кремния, для доводки бруска использовать алмазную пасту.

БРУСОК АЛМАЗНЫЙ ОДНОСТОРОННИЙ 200/160 100 % (MS1)



Артикул: TS-SH22017

Алмазный брусок на металлической связке (медно-оловянной, марки MS-1). Объёмное содержание алмазов в бруске 100% с равномерным распределением по всему объёму. Рабочий слой абразива 4 мм. В составе связки содержатся: алмазный порошок, медь, олово и наполнитель на основе карбида кремния. Брусок предназначен для заточки ножей из любых сталей твёрдостью до 70 HRC.

Брусок 200/160 предназначен для обдирки и черновой заточки режущей кромки.

Характеристики:

Длина: 150 мм

Ширина: 25 мм

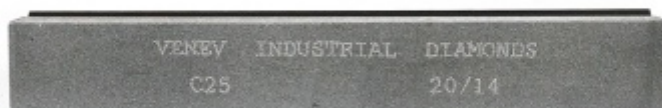
Толщина: 7 мм

Связка: MS-1

Зернистость: 200/160 мкм

Рекомендации по применению: рекомендуется работа с применением масла (СОЖ), также возможна работа на сухую.

БРУСОК АЛМАЗНЫЙ ОДНОСТОРОННИЙ 20/14 25%



Артикул: TS-SH18004

Брусок алмазный односторонний 20/14 25%

Односторонние алмазные бруски Вeneвского алмазного завода удобны для работы со стандартным держателем абразивов Профиль. Брусок размещен на алюминиевом бланке. С обратной стороны бланка имеется маркировка зерна в мкм и концентрация алмазов.

Размер камня: 150×25×6 мм

Толщина алмазного слоя: 3 мм

Зернистость: 3/2мкм

Концентрация алмазов в связке:25%

Органическая связка.

Рекомендации по работе: заточку производить с мыльной пеной или водой. Для очистки бруска от засаливания, использовать воду и щетку. Выравнивание производить на стекле с помощью порошка карбида кремния, для доводки бруска использовать алмазную пасту.

БРУСОК АЛМАЗНЫЙ ОДНОСТОРОННИЙ 100/80 100 % (MS1)



Артикул: TS-SH22017

Алмазный брусок на металлической связке (медно-оловянной, марки MS-1). Объёмное содержание алмазов в бруске 100% с равномерным распределением по всему объёму. Рабочий слой абразива 4 мм. В составе связки содержатся: алмазный порошок, медь, олово и наполнитель на основе карбида кремния. Брусок предназначен для заточки ножей из любых сталей твёрдостью до 70 HRC.

Брусок 100/80 предназначен для обдирки и грубой заточки режущей кромки.

Характеристики:

Длина: 150 мм

Ширина: 25 мм

Толщина: 7 мм

Связка: MS-1

Зернистость: 100/80 мкм

Рекомендации по применению: рекомендуется работа с применением масла (СОЖ), также возможна работа на сухую.

БРУСОК АЛМАЗНЫЙ ОДНОСТОРОННИЙ 50/40 100 % (MS1)



Артикул: TS-SH22017

Алмазный брусок на металлической связке (медно-оловянной, марки MS-1). Объёмное содержание алмазов в бруске 100% с равномерным распределением по всему объёму. Рабочий слой абразива 4 мм. В составе связки содержатся: алмазный порошок, медь, олово и наполнитель на основе карбида кремния. Брусок предназначен для заточки ножей из любых сталей твёрдостью до 70 HRC.

Брусок 50/40 предназначен для основной заточки режущей кромки.

Характеристики:

Длина: 150 мм

Ширина: 25 мм

Толщина: 7 мм

Связка: MS-1

Зернистость: 50/40 мкм

Рекомендации по применению: рекомендуется работа с применением масла (СОЖ), также возможна работа на сухую.

БРУСОК АЛМАЗНЫЙ ОДНОСТОРОННИЙ 20/14 100 % (MS1)



Артикул: TS-SH22017

Алмазный брусок на металлической связке (медно-оловянной, марки MS-1). Объёмное содержание алмазов в бруске 100% с равномерным распределением по всему объёму. Рабочий слой абразива 4 мм. В составе связки содержатся: алмазный порошок, медь, олово и наполнитель на основе карбида кремния. Брусок предназначен для заточки ножей из любых сталей твёрдостью до 70 HRC.

Брусок 20/14 предназначен для основной заточки режущей кромки.

Характеристики:

Длина: 150 мм

Ширина: 25 мм

Толщина: 7 мм

Связка: MS-1

Зернистость: 20\14 мкм

Рекомендации по применению: рекомендуется работа с применением масла (СОЖ), также возможна работа на сухую.

БРУСОК АЛМАЗНЫЙ ДВУХСТОРОННИЙ, (S), 50/40-20/14 (OSB), 100%



Артикул: TS-SH2001C

Брусок Веневского алмазного завода премиальной серии на ровной алюминиевой пластине. Абразивный слой на этой пластине не спекается, а приклеивается к корпусу пластины. Уже из коробки такой брусок готов к работе, он не требует выравнивания на карбиде кремния. Брусок подойдет для основной заточки.

Сторона 50/40 изготовлена на органической связке В2-01. Органическая связка состоит из фенолформальдегидных смол и различных композиций на их основе. Которые при горячем прессовании бакелизируются в твёрдое и достаточно прочное вещество, удерживающее режущие зерна в рабочем слое инструмента. При этом такая связка будет достаточно прочная и вязкая, но недостаточно жесткая. Для придания ей жесткости добавляются абразивные шлифпорошки, например карбид бора.

Сторона 20/14 выполнена на новой модернизированной связке OSB. Отличие связки OSB от других в том, что в ней не применяется карбид бора. Кроме того, абразивный слой на ней не спекается, а приклеивается к корпусу металлической пластины. Отсутствие лишних вкраплений других абразивов дает возможность делать более мягкую и тонкую работу. Уже из коробки такой брусок готов к работе, он не требует выравнивания на карбиде кремния. OSB связка идеальна для твердых сталей на маленьких углах.

Размер камня: 150x24x12 мм.

Зернистость 1 сторона: 50/40 мкм.

Зернистость 2 сторона: 20/14 мкм.

Концентрация алмазного порошка: 100%

Толщина алмазного слоя: 2 мм

Органическая связка.

Рекомендации по работе:

Работать на такой связке можно как с мыльной водой, так и с маслом. При этом сам производитель рекомендует работать с водой или с мыльной водой, но работа с маслом дает отличный результат в плане чистоты самого процесса, не оставляя такого большого количества водной суспензии.

БРУСОК АЛМАЗНЫЙ ОДНОСТОРОННИЙ 7/5 100 % (MS1)



Артикул: TS-SH22017

Алмазный брусок на металлической связке (медно-оловянной, марки MS-1). Объёмное содержание алмазов в бруске 100% с равномерным распределением по всему объёму. Рабочий слой абразива 4 мм. В составе связки содержатся: алмазный порошок, медь, олово и наполнитель на основе карбида кремния. Брусок предназначен для заточки ножей из любых сталей твёрдостью до 70 HRC.

Брусок 7/5 предназначен для финишной доводки режущей кромки.

Характеристики:

Длина: 150 мм

Ширина: 25 мм

Толщина: 7 мм

Связка: MS-1

Зернистость: 7/5 мкм

Рекомендации по применению: рекомендуется работа с применением масла (СОЖ), также возможна работа на сухую.

ЭЛЬБОРОВЫЙ БРУСОК ДЛЯ ЗАТОЧКИ НОЖЕЙ ПРЕМИУМ 50/40



Артикул: TS-SH2201530

Брусок изготовлен из кубического нитрида бора (Эльбора). Брусок на металлической связке (медно-оловянной, марки M2 - 01). Объемное содержание эльборов в бруске 100% с равномерным распределением по всему объему. Это позволяет работать бруском с обеих сторон (бруски монослойные). Геометрия рабочей плоскости с обеих сторон ровная, брусок не нуждается в выравнивании, эльборовый слой вскрывается во время работы.

Брусок 50/40 предназначен для основной заточки.

Характеристики:

Длина: 150 – 150,5 мм

Ширина: 25 – 25,5 мм

Толщина: 3,0 – 3,1 мм

Рекомендации по применению: эльборовые бруски не смачиваются водой, рекомендуем перед использованием нанести на поверхность несколько капель масла для заточки, после работы можно промыть водой.

ЭЛЬБОРОВЫЙ БРУСОК ДЛЯ ЗАТОЧКИ НОЖЕЙ ПРЕМИУМ 20/14



Артикул: TS-SH22015

Брусок изготовлен из кубического нитрида бора (Эльбора). Брусок на металлической связке (медно-оловянной, марки M2 - 01). Объемное содержание эльборов в бруске 100% с равномерным распределением по всему объему. Это позволяет работать бруском с обеих сторон (бруски монослойные). Геометрия рабочей плоскости с обеих сторон ровная, брусок не нуждается в выравнивании, эльборовый слой вскрывается во время работы.

Брусок 20/14 предназначен для основной заточки.

Характеристики:

Длина: 150 – 150,5 мм

Ширина: 25 – 25,5 мм

Толщина: 3,0 – 3,1 мм

Рекомендации по применению: эльборовые бруски не смачиваются водой, рекомендуем перед использованием нанести на поверхность несколько капель масла для заточки, после работы можно промыть водой.

БРУСОК АЛМАЗНЫЙ ДВУХСТОРОННИЙ 160/125-100/80 100%



Артикул: TS-SH22014

Алмазный брусок российского производства от Веневского завода алмазных инструментов. В отличие от абразивных камней алмазные бруски гораздо меньше изнашиваются, поэтому ими рекомендуется работать с твердыми сталями. Алмазный брусок - двусторонний. Стороны промаркированы значением зернистости по шкале ГОСТ.

Предназначен для грубой обдирки и черновой заточки.

Характеристики:

Размер камня: 200x35x10 мм.

Зернистость 1 сторона: 160/125 мкм.

Зернистость 2 сторона: 100/80 мкм.

Концентрация алмазного порошка: 100%

Толщина алмазного слоя: 2мм

Органическая связка.

Рекомендации по работе: заточку производить с мыльной пеной или водой. Для очистки бруска от засаливания, использовать воду и щетку. Выравнивание производить на стекле с помощью порошка карбида кремния, для доводки бруска использовать алмазную пасту.

БРУСОК АЛМАЗНЫЙ ДВУХСТОРОННИЙ 50/40-20/14 100% (OSB)



Артикул: TS-SH22014

Брусок Веневского алмазного завода премиальной серии на ровной алюминиевой пластине. Абразивный слой на этой пластине не спекается, а приклеивается к корпусу пластины.

Сторона **50/40** изготовлена на органической связке В2-01. Органическая связка состоит из фенолформальдегидных смол и различных композиций на их основе. Которые при горячем прессовании бакелизируются в твёрдое и достаточно прочное вещество, удерживающее режущие зерна в рабочем слое инструмента. При этом такая связка будет достаточно прочная и вязкая, но недостаточно жесткая. Для придания ей жесткости добавляются абразивные шлифпорошки, например карбид бора.

Сторона **20/14** выполнена на новой модернизированной связке OSB. Отличие связки OSB от других в том, что в ней не применяется карбид бора. Кроме того, абразивный слой на ней не спекается, а приклеивается к корпусу металлической пластины. Отсутствие лишних вкраплений других абразивов дает возможность делать более мягкую и тонкую работу. OSB связка идеальна для твердых сталей на маленьких углах.

Предназначен для основной заточки.

Характеристики:

Размер камня: 200x35x10 мм.

Зернистость 1 сторона: 50/40 мкм.

Зернистость 2 сторона: 20/14 мкм.

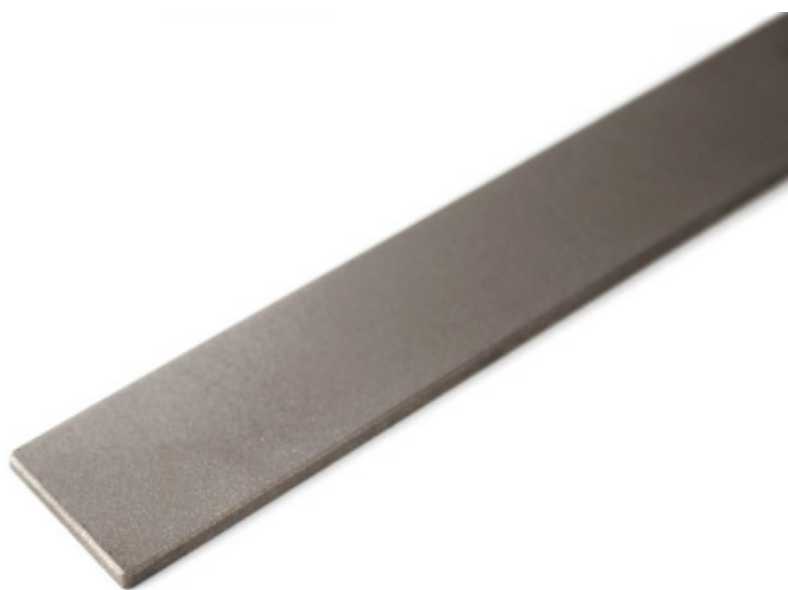
Концентрация алмазного порошка: 100%

Толщина алмазного слоя: 2 мм

Органическая связка.

Рекомендации по работе: работать на такой связке можно как с мыльной водой, так и с маслом. При этом сам производитель рекомендует работать с водой или с мыльной водой, но работа с маслом дает отличный результат в плане чистоты самого процесса, не оставляя такого большого количества водной суспензии.

ЭЛЬБОРОВЫЙ БРУСОК ДЛЯ ЗАТОЧКИ НОЖЕЙ ПРЕМИУМ 20/14



Артикул: TS-SH22015

Брусочек изготовлен из кубического нитрида бора (Эльбора). Брусочек на металлической связке (медно-оловянной, марки M2 - 01). Объемное содержание эльборов в брусочке 100% с равномерным распределением по всему объему. Это позволяет работать брусочком с обеих сторон (брусочки монослойные). Геометрия рабочей плоскости с обеих сторон ровная, брусочек не нуждается в выравнивании, эльборовый слой вскрывается во время работы.

Брусочек 20/14 предназначен для основной заточки.

Характеристики:

Длина: 150 – 150,5 мм

Ширина: 25 – 25,5 мм

Толщина: 3,0 – 3,1 мм

Рекомендации по применению: эльборовые бруски не смачиваются водой, рекомендуем перед использованием нанести на поверхность несколько капель масла для заточки, после работы можно промыть водой.

БРУСОК АЛМАЗНЫЙ ДВУХСТОРОННИЙ 160/125-100/80 100%



Артикул: TS-SH22014

Алмазный брусок российского производства от Веневского завода алмазных инструментов. В отличие от абразивных камней алмазные бруски гораздо меньше изнашиваются, поэтому ими рекомендуется работать с твердыми сталями. Алмазный брусок - двусторонний. Стороны промаркированы значением зернистости по шкале ГОСТ.

Предназначен для грубой обдирки и черновой заточки.

Характеристики:

Размер камня: 200x35x10 мм.

Зернистость 1 сторона: 160/125 мкм.

Зернистость 2 сторона: 100/80 мкм.

Концентрация алмазного порошка: 100%

Толщина алмазного слоя: 2мм

Органическая связка.

Рекомендации по работе: заточку производить с мыльной пеной или водой. Для очистки бруска от засаливания, использовать воду и щетку. Выравнивание производить на стекле с помощью порошка карбида кремния, для доводки бруска использовать алмазную пасту.

БРУСОК АЛМАЗНЫЙ ДВУХСТОРОННИЙ 50/40-20/14 100% (OSB)



Артикул: TS-SH22014

Брусок Веневского алмазного завода премиальной серии на ровной алюминиевой пластине. Абразивный слой на этой пластине не спекается, а приклеивается к корпусу пластины.

Сторона **50/40** изготовлена на органической связке В2-01. Органическая связка состоит из фенолформальдегидных смол и различных композиций на их основе. Которые при горячем прессовании бакелизируются в твёрдое и достаточно прочное вещество, удерживающее режущие зерна в рабочем слое инструмента. При этом такая связка будет достаточно прочная и вязкая, но недостаточно жесткая. Для придания ей жесткости добавляются абразивные шлифпорошки, например карбид бора.

Сторона **20/14** выполнена на новой модернизированной связке OSB. Отличие связки OSB от других в том, что в ней не применяется карбид бора. Кроме того, абразивный слой на ней не спекается, а приклеивается к корпусу металлической пластины. Отсутствие лишних вкраплений других абразивов дает возможность делать более мягкую и тонкую работу. OSB связка идеальна для твердых сталей на маленьких углах.

Предназначен для основной заточки.

Характеристики:

Размер камня: 200x35x10 мм.

Зернистость 1 сторона: 50/40 мкм.

Зернистость 2 сторона: 20/14 мкм.

Концентрация алмазного порошка: 100%

Толщина алмазного слоя: 2 мм

Органическая связка.

Рекомендации по работе: работать на такой связке можно как с мыльной водой, так и с маслом. При этом сам производитель рекомендует работать с водой или с мыльной водой, но работа с маслом дает отличный результат в плане чистоты самого процесса, не оставляя такого большого количества водной суспензии.

БРУСОК АЛМАЗНЫЙ ДВУХСТОРОННИЙ 10/7-5/3 100% (OSB)



Артикул: TS-SH22014

Брусок Веневского алмазного завода на алюминиевой пластине. Абразивный слой на этой пластине не спекается, а приклеивается к корпусу пластины.

Сторона 10/7 изготовлена на новой модернизированной связке OSB. Отличие связки OSB от других в том, что в ней не применяется карбид бора. Кроме того, абразивный слой на ней не спекается, а приклеивается к корпусу металлической пластины. Отсутствие лишних вкраплений других абразивов дает возможность делать более мягкую и тонкую работу. OSB связка идеальна для твердых сталей на маленьких углах.

Сторона 5/3 выполнена на новой модернизированной связке OSB. Отличие связки OSB от других в том, что в ней не применяется карбид бора. Кроме того, абразивный слой на ней

не спекается, а приклеивается к корпусу металлической пластины. Отсутствие лишних вкраплений других абразивов дает возможность делать более мягкую и тонкую работу. OSB связка идеальна для твердых сталей на маленьких углах.

Применяется для финишной заточки.

Размер камня: 200x35x10 мм.

Зернистость 1 сторона: 10/7 мкм.

Зернистость 2 сторона: 5/3 мкм.

Концентрация алмазного порошка: 100%

Толщина алмазного слоя: 2 мм

Органическая связка.

Рекомендации по работе: работать на такой связке можно как с мыльной водой, так и с маслом. При этом сам производитель рекомендует работать с водой или с мыльной водой, но работа с маслом дает отличный результат в плане чистоты самого процесса, не оставляя такого большого количества водной суспензии.

БРУСОК АЛМАЗНЫЙ ДВУХСТОРОННИЙ, (S), 160/125-100/80, 100%



Артикул: TS-SH22014

Алмазный брусок российского производства от Веневского завода алмазных инструментов. В отличие от абразивных камней, алмазные бруски гораздо меньше изнашиваются, поэтому ими рекомендуется работать с твердыми сталями. Подходит для стандартного держателя абразива для точилки Blitz. Заточка на алмазных брусках не требует специального масла – достаточно слегка увлажнить его водой.

Предназначен для грубой обдирки и черновой заточки.

Характеристики:

Размер камня: 150x24x12 мм

Зернистость 1 сторона: 160/125 мкм.

Зернистость 2 сторона: 100/80 мкм.

Концентрация алмазного порошка: 100%

Толщина алмазного слоя: 2 мм

Органическая связка

Рекомендации по работе: заточку производить с мыльной пеной или водой. Для очистки бруска от засаливания, использовать воду и щетку. Выравнивание производить на стекле с помощью порошка карбида кремния, для доводки бруска использовать алмазную пасту.

БРУСОК АЛМАЗНЫЙ ДВУХСТОРОННИЙ, (S), 10/7-5/3 (OSB), 100%



Артикул: TS-SH22015

Брусок Веневского алмазного завода премиальной серии на ровной алюминиевой пластине. Абразивный слой на этой пластине не спекается, а приклеивается к корпусу пластины. Уже из коробки такой брусок готов к работе, он не требует выравнивания на карбиде кремния. Брусок подойдет для финишной заточки.

Сторона 10/7 изготовлена на новой модернизированной связке OSB. Отличие связки OSB от других в том, что в ней не применяется карбид бора. Кроме того, абразивный слой на ней не спекается, а приклеивается к корпусу металлической пластины. Отсутствие лишних вкраплений других абразивов дает возможность делать более мягкую и тонкую работу. OSB связка идеальна для твердых сталей на маленьких углах.

Сторона 5/3 выполнена на новой модернизированной связке OSB. Отличие связки OSB от других в том, что в ней не применяется карбид бора. Кроме того, абразивный слой на ней не спекается, а приклеивается к корпусу металлической пластины. Отсутствие лишних вкраплений других абразивов дает возможность делать более мягкую и тонкую работу. OSB связка идеальна для твердых сталей на маленьких углах.

Размер камня: 150x24x12 мм.

Зернистость 1 сторона: 10/7 мкм.

Зернистость 2 сторона: 5/3 мкм.

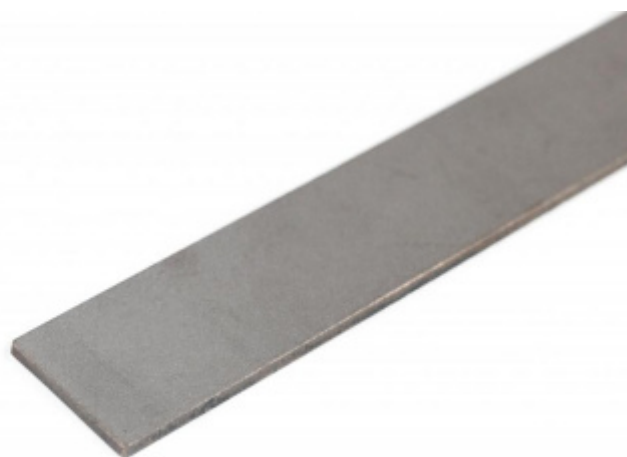
Концентрация алмазного порошка: 100%

Толщина алмазного слоя: 2 мм

Органическая связка.

Рекомендации по работе: работать на такой связке можно как с мыльной водой, так и с маслом. При этом сам производитель рекомендует работать с водой или с мыльной водой, но работа с маслом дает отличный результат в плане чистоты самого процесса, не оставляя такого большого количества водной суспензии.

ЭЛЬБОРОВЫЙ БРУСОК ДЛЯ ЗАТОЧКИ НОЖЕЙ ПРЕМИУМ 7/5



Артикул: TS-SH2201510

Брусок изготовлен из кубического нитрида бора (Эльбора). Брусок на металлической связке (медно-оловянной, марки M2 - 01). Объемное содержание эльборов в бруске 100% с равномерным распределением по всему объему. Это позволяет работать бруском с обеих сторон (бруски монослойные). Геометрия рабочей плоскости с обеих сторон ровная, брусок не нуждается в выравнивании, эльборовый слой вскрывается во время работы.

Брусок 7/5 предназначен для финишной заточки.

Характеристики:

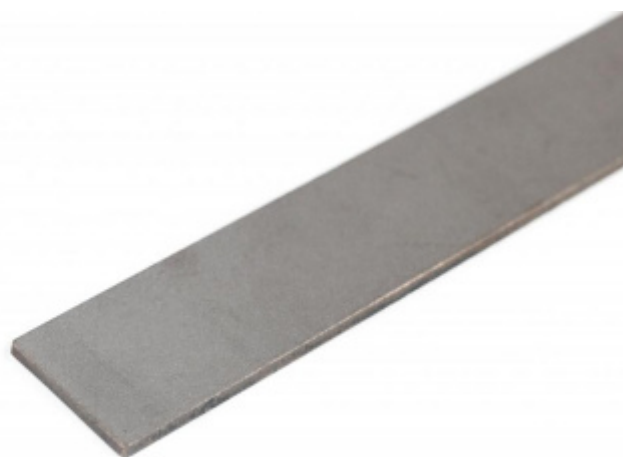
Длина: 150 – 150,5 мм

Ширина: 25 – 25,5 мм

Толщина: 3,0 – 3,1 мм

Рекомендации по применению: эльборовые бруски не смачиваются водой, рекомендуем перед использованием нанести на поверхность несколько капель масла для заточки, после работы можно промыть водой.

ЭЛЬБОРОВЫЙ БРУСОК ДЛЯ ЗАТОЧКИ НОЖЕЙ ПРЕМИУМ 3/2



Артикул: TS-SH2000950

Брусок изготовлен из кубического нитрида бора (Эльбора). Брусок на металлической связке (медно-оловянной, марки M2 - 01). Объемное содержание эльборов в бруске 100% с равномерным распределением по всему объему. Это позволяет работать бруском с обеих сторон (бруски монослойные). Геометрия рабочей плоскости с обеих сторон ровная, брусок не нуждается в выравнивании, эльборовый слой вскрывается во время работы.

Брусок 3/2 предназначен для финишной доводки.

Характеристики:

Длина: 150 – 150,5 мм

Ширина: 25 – 25,5 мм

Толщина: 3,0 – 3,1 мм

Рекомендации по применению: эльборовые бруски не смачиваются водой, рекомендуем перед использованием нанести на поверхность несколько капель масла для заточки, после работы можно промыть водой.

Брусок алмазный двухсторонний 3/2-1/0 100%

Артикул: TS-SH1800460



НЕТ ФОТО

Брусок алмазный двухсторонний 20/14-7/5 100%

Артикул: TS-SH1800490



НЕТ ФОТО

По вопросам продаж и поддержки обращайтесь:

Алматы (7273)495-231	Калининград (4012)72-03-81	Омск (3812)21-46-40	Сыктывкар (8212)25-95-17
Ангарск (3955)60-70-56	Калуга (4842)92-23-67	Орел (4862)44-53-42	Тамбов (4752)50-40-97
Архангельск (8182)63-90-72	Кемерово (3842)65-04-62	Оренбург (3532)37-68-04	Тверь (4822)63-31-35
Астрахань (8512)99-46-04	Киров (8332)68-02-04	Пенза (8412)22-31-16	Тольятти (8482)63-91-07
Барнаул (3852)73-04-60	Коломна (4966)23-41-49	Петрозаводск (8142)55-98-37	Томск (3822)98-41-53
Белгород (4722)40-23-64	Кострома (4942)77-07-48	Псков (8112)59-10-37	Тула (4872)33-79-87
Благовещенск (4162)22-76-07	Краснодар (861)203-40-90	Пермь (342)205-81-47	Тюмень (3452)66-21-18
Брянск (4832)59-03-52	Красноярск (391)204-63-61	Ростов-на-Дону (863)308-18-15	Ульяновск (8422)24-23-59
Владивосток (423)249-28-31	Курск (4712)77-13-04	Рязань (4912)46-61-64	Улан-Удэ (3012)59-97-51
Владикавказ (8672)28-90-48	Курган (3522)50-90-47	Самара (846)206-03-16	Уфа (347)229-48-12
Владимир (4922)49-43-18	Липецк (4742)52-20-81	Саранск (8342)22-96-24	Хабаровск (4212)92-98-04
Волгоград (844)278-03-48	Магнитогорск (3519)55-03-13	Санкт-Петербург (812)309-46-40	Чебоксары (8352)28-53-07
Вологда (8172)26-41-59	Москва (495)268-04-70	Саратов (845)249-38-78	Челябинск (351)202-03-61
Воронеж (473)204-51-73	Мурманск (8152)59-64-93	Севастополь (8692)22-31-93	Череповец (8202)49-02-64
Екатеринбург (343)384-55-89	Набережные Челны (8552)20-53-41	Симферополь (3652)67-13-56	Чита (3022)38-34-83
Иваново (4932)77-34-06	Нижний Новгород (831)429-08-12	Смоленск (4812)29-41-54	Якутск (4112)23-90-97
Ижевск (3412)26-03-58	Новокузнецк (3843)20-46-81	Сочи (862)225-72-31	Ярославль (4852)69-52-93
Иркутск (395)279-98-46	Ноябрьск (3496)41-32-12	Ставрополь (8652)20-65-13	
Казань (843)206-01-48	Новосибирск (383)227-86-73	Сургут (3462)77-98-35	
Россия +7(495)268-04-70	Киргизия +996(312)-96-26-47	Казахстан +7(7172)727-132	